

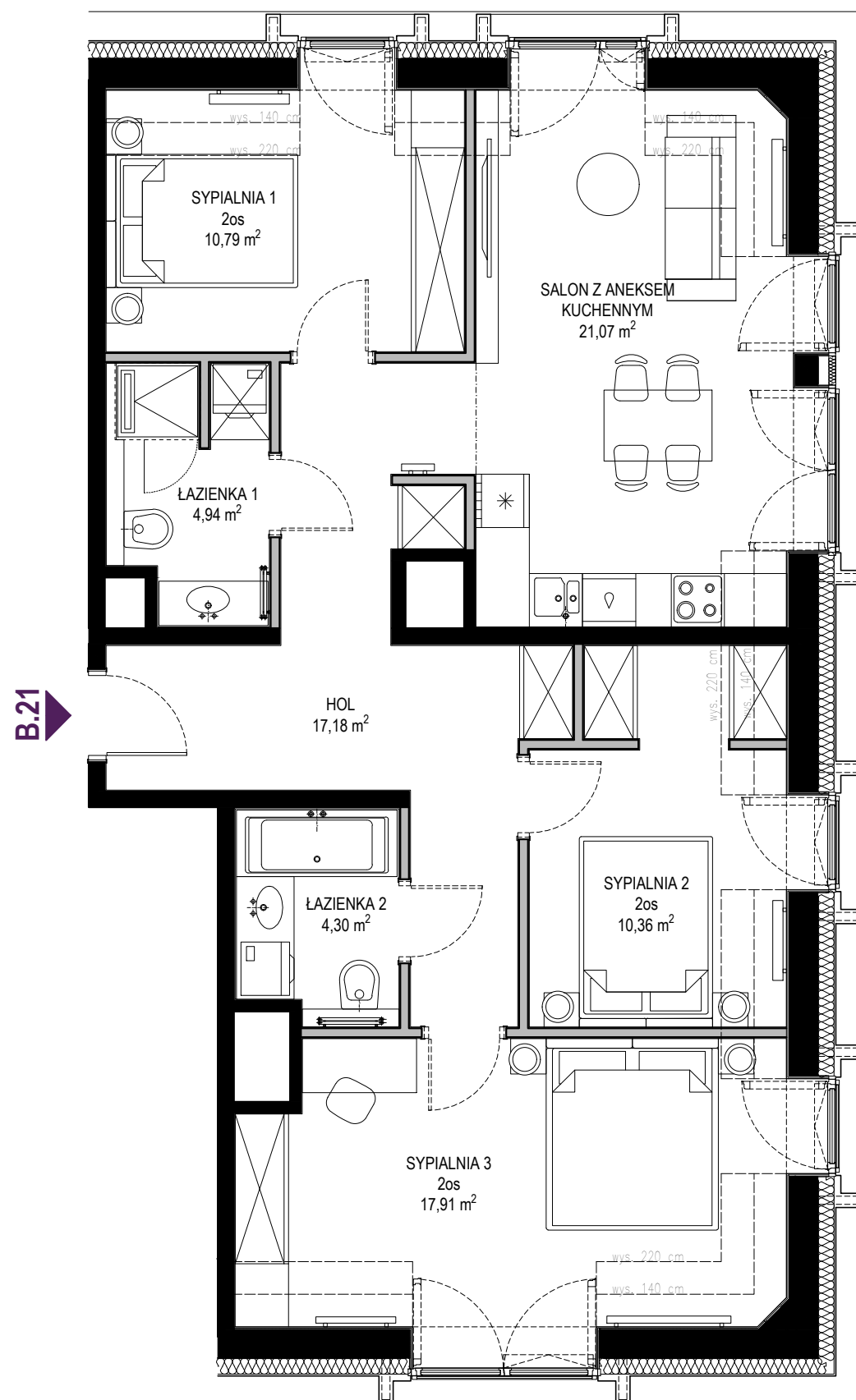
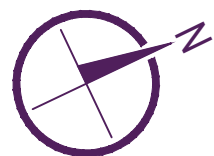
B.21

PIĘTRO +4

86,55 m²

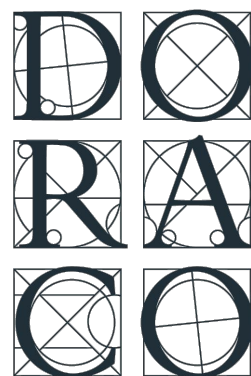
4 POKOJE (3 SYPIALNIE + SALON)

SALON + ANEKS KUCHENNY	21,07 m ²
SYPIALNIA 1 - 2 os.	10,79 m ²
SYPIALNIA 2 - 2 os.	10,36 m ²
SYPIALNIA 3 - 2 os.	17,91 m ²
ŁAZIENKA 1	4,94 m ²
ŁAZIENKA 2	4,30 m ²
HOL	17,18 m ²



INWESTOR:

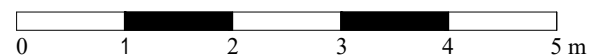
POMORSKA 68 Sp. z o.o.
 ul. OPACKA 12, 80-338 GDAŃSK
 T: (+48) 58 552 12 83
 M: (+48) 539 733 326
 E: nieruchomości@doraco.pl



ZASTRZEŻENIE:

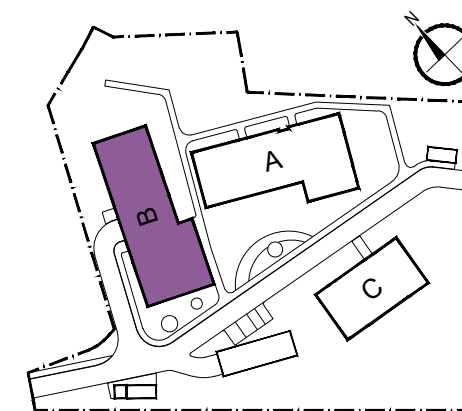
Przedstawione informacje nie stanowią oferty w rozumieniu Kodeksu Cywilnego, lecz przykładową aranżację i pogładową informację na temat apartamentu i inwestycji Pomorska 68. (Dz.U. nr 16 z 1964 r. poz. 93 z późn.zm.)

Drzwi wewnętrzne, schody i zabudowy instalacyjne są elementem aranżacji lokalu i nie są realizowane. Okna połaciowe dachowe otwierane wyłącznie w celu konserwacji.



GAJA

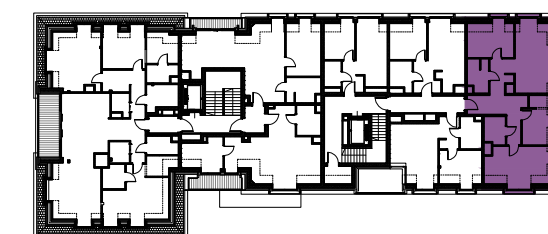
PARK



LOKALIZACJA LOKALU W BUDYNKU:



ELEWACJA ZACHODNIA



RZUT: PIĘTRO +4

LEGENDA OZNACZEŃ:

- ŚCIANA KONSTRUKCYJNA I SZACHTY INSTALACYJNE
- ŚCIANA DZIAŁOWA
- GRZEJNIK ŚCIENNY PŁYTOWY wg proj. instalacji sanitarnych
- GRZEJNIK ŚCIENNY ŁAZIENKOWY wg proj. instalacji sanitarnych
- GRZEJNIK PODŁOGOWY wg proj. instalacji sanitarnych
- WEJŚCIE DO LOKALU