

C.04

PIĘTRO +1

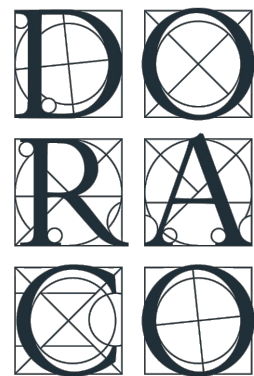
147,48 m²

4 POKOJE (3 SYPIALNIE + SALON)

SALON + ANEKS KUCHENNY	49,29 m ²
SYPIALNIA MASTER 2 os.	25,23 m ²
ŁAZIENKA MASTER	4,37 m ²
GARDEROBA	4,18 m ²
SYPIALNIA 2 os.	18,97 m ²
SYPIALNIA 1 os.	15,80 m ²
ŁAZIENKA	3,38 m ²
WC	2,42 m ²
PRALNIA	3,11 m ²
HOL	20,82 m ²
LOGGIA/BALKON	9,05 m ²
BALKON	6,38 m ²

INWESTOR:

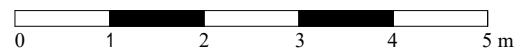
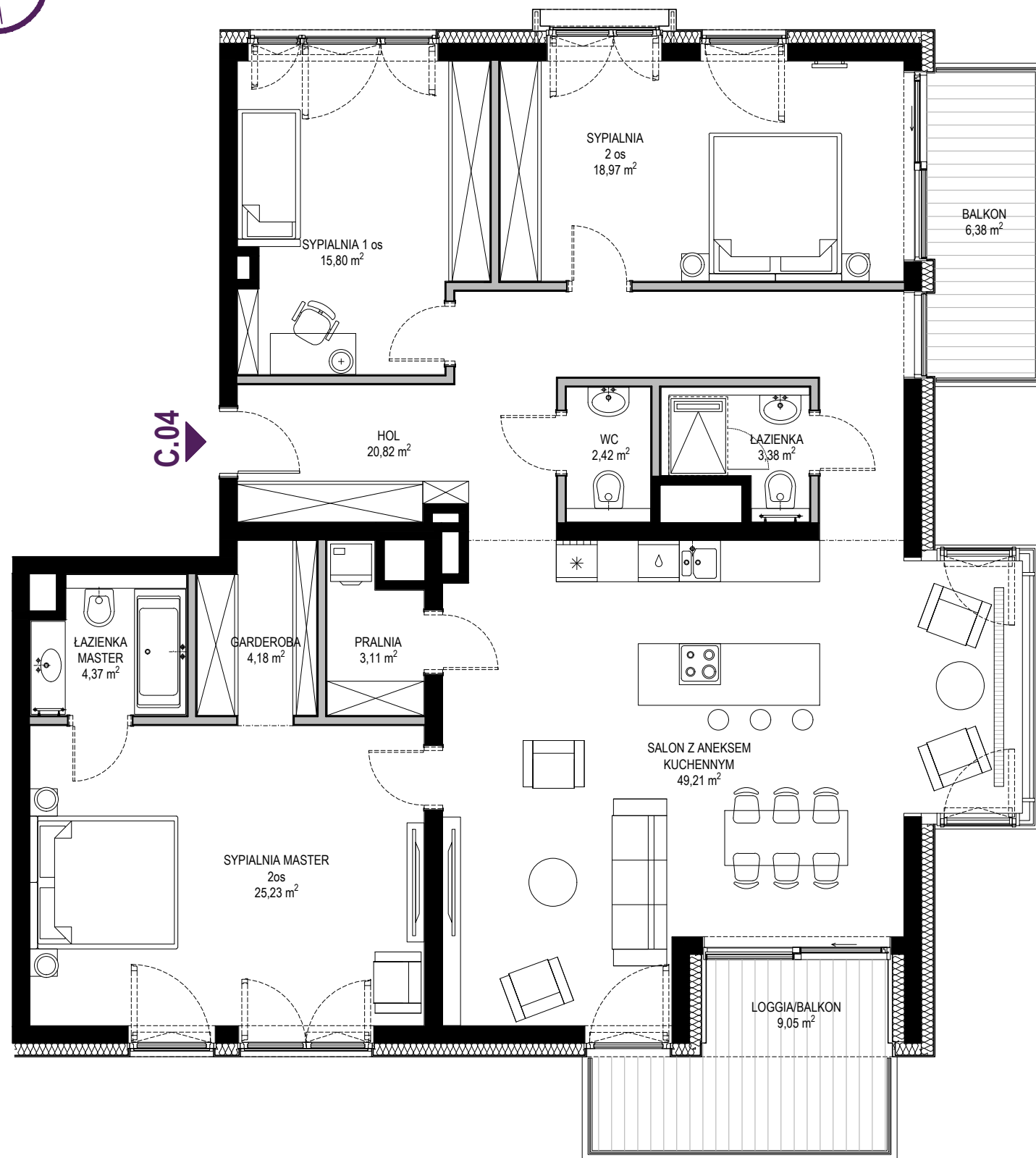
POMORSKA 68 Sp. z o.o.
ul. OPAČKA 12, 80-338 GDAŃSK
T: (+48) 58 552 12 83
M: (+48) 539 733 326
E: nieruchomości@doraco.pl



ZASTRZEŻENIE:

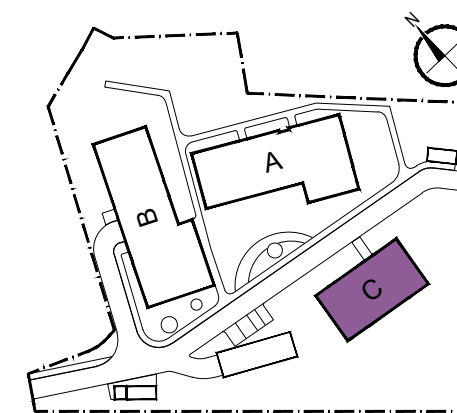
Przedstawione informacje nie stanowią oferty w rozumieniu Kodeksu Cywilnego, lecz przykładową aranżację i poglądową informację na temat apartamentu i inwestycji Pomorska 68. (Dz.U. nr 16 z 1964 r. poz. 93 z późn.zm.)

Drzwi wewnętrzne, schody i zabudowy instalacyjne są elementem aranżacji lokalu i nie są realizowane. Okna połaciowe dachowe otwierane wyłącznie w celu konserwacji.



GAJA

PARK



LOKALIZACJA LOKALU W BUDYNKU:



ELEWACJA POŁUDNIOWA



RZUT: PIĘTRO +1

LEGENDA OZNACZEŃ:

- ŚCIANA KONSTRUKCYJNA I SZACHTY INSTALACYJNE
- ŚCIANA DZIAŁOWA
- GRZEJNIK ŚCIENNY PŁYTOWY wg proj. instalacji sanitarnych
- GRZEJNIK ŚCIENNY ŁAZIENKOWY wg proj. instalacji sanitarnych
- GRZEJNIK PODŁOGOWY wg proj. instalacji sanitarnych
- WEJŚCIE DO LOKALU