

A.04

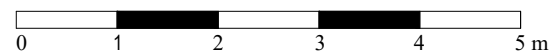
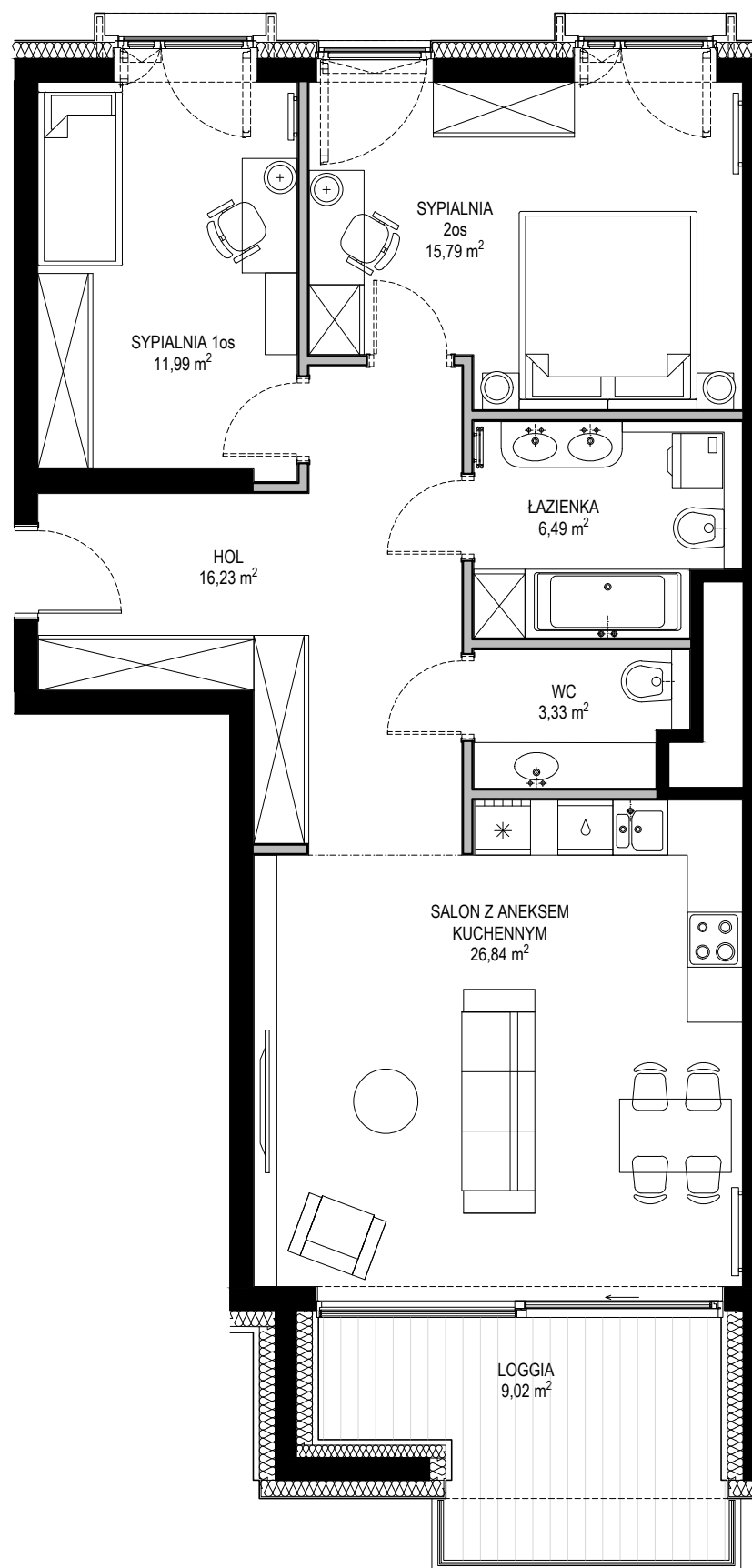
PIĘTRO +1
80,67 m²

3 POKOJE (2 SYPIALNIE + SALON)

SALON + ANEKS KUCHENNY	26,84 m ²
SYPIALNIA 2 os.	15,79 m ²
SYPIALNIA 1 os.	11,99 m ²
ŁAZIENKA	6,49 m ²
WC	3,33 m ²
HOL	16,23 m ²
LOGGIA	9,02 m ²

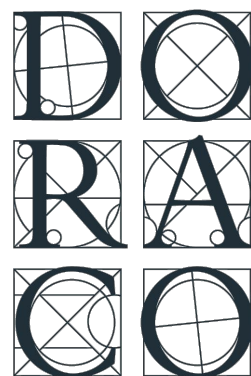


A.04



INWESTOR:

POMORSKA 68 Sp. z o.o.
ul. OPACKA 12, 80-338 GDAŃSK
T: (+48) 58 552 12 83
M: (+48) 539 733 326
E: nieruchomości@doraco.pl



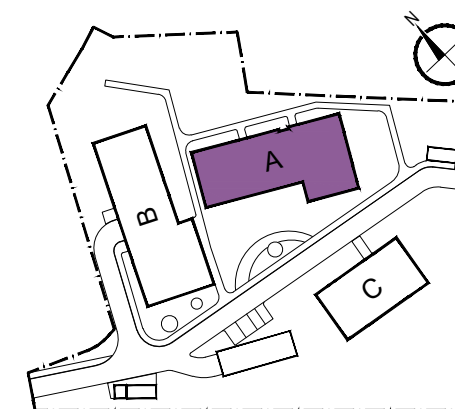
ZASTRZEŻENIE:

Przedstawione informacje nie stanowią oferty w rozumieniu Kodeksu Cywilnego, lecz przykładową aranżację i poglądową informację na temat apartamentu i inwestycji Pomorska 68. (Dz.U. nr 16 z 1964 r. poz. 93 z późn.zm.)

Drzwi wewnętrzne, schody i zabudowy instalacyjne są elementem aranżacji lokalu i nie są realizowane. Okna połaciowe dachowe otwierane wyłącznie w celu konserwacji.

GAJA

PARK



LOKALIZACJA LOKALU W BUDYNKU:



ELEWACJA POŁUDNIOWA



RZUT: PIĘTRO +1

LEGENDA OZNACZEŃ:

- ŚCIANA KONSTRUKCYJNA I SZACHTY INSTALACYJNE
- ŚCIANA DZIAŁOWA
- GRZEJNIK ŚCIENNY PŁYTOWY wg proj. instalacji sanitarnych
- GRZEJNIK ŚCIENNY ŁAZIENKOWY wg proj. instalacji sanitarnych
- GRZEJNIK PODŁOGOWY wg proj. instalacji sanitarnych
- WEJŚCIE DO LOKALU