

# A.19

**PIĘTRO +1**  
**66,70 m<sup>2</sup>**

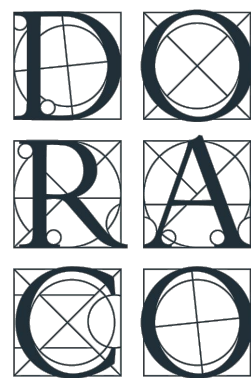
**3 POKOJE (2 SYPIALNIE + SALON)**

SALON + ANEKS KUCHENNY	27,04 m <sup>2</sup>
SYPIALNIA 1 os.	9,97 m <sup>2</sup>
SYPIALNIA 2 os.	13,82 m <sup>2</sup>
ŁAZIENKA	7,35 m <sup>2</sup>
HOL	8,53 m <sup>2</sup>
LOGGIA	8,07 m <sup>2</sup>



## INWESTOR:

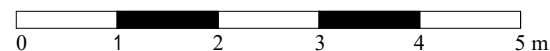
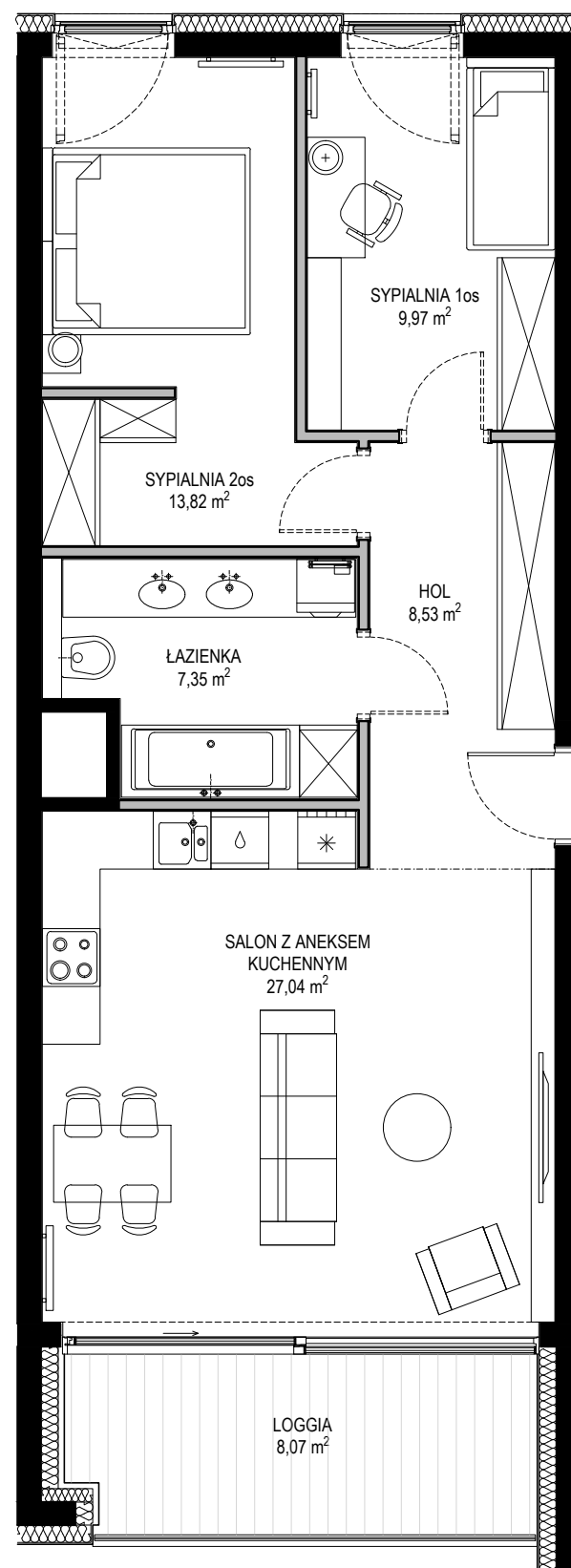
POMORSKA 68 Sp. z o.o.  
ul. OPACKA 12, 80-338 GDAŃSK  
T: (+48) 58 552 12 83  
M: (+48) 539 733 326  
E: nieruchomości@doraco.pl



## ZASTRZEŻENIE:

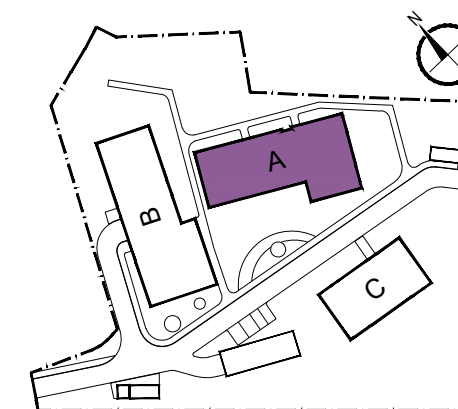
Przedstawione informacje nie stanowią oferty w rozumieniu Kodeksu Cywilnego, lecz przykładową aranżację i poglądową informację na temat apartamentu i inwestycji Pomorska 68. (Dz.U. nr 16 z 1964 r. poz. 93 z późn.zm.)

Drzwi wewnętrzne, schody i zabudowy instalacyjne są elementem aranżacji lokalu i nie są realizowane. Okna połaciowe dachowe otwierane wyłącznie w celu konserwacji.



# GAJA

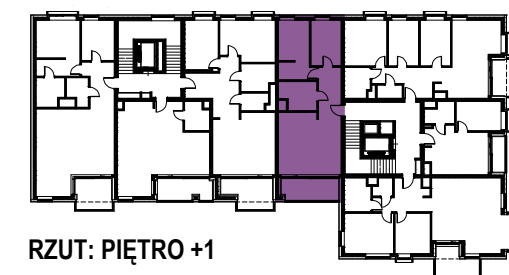
## PARK



## LOKALIZACJA LOKALU W BUDYNKU:



## ELEWACJA POŁUDNIOWA



## RZUT: PIĘTRO +1

## LEGENDA OZNACZEŃ:

- ŚCIANA KONSTRUKCYJNA I SZACHTY INSTALACYJNE
- ŚCIANA DZIAŁOWA
- GRZEJNIK ŚCIENNY PLYTOWY wg proj. instalacji sanitarnych
- GRZEJNIK ŚCIENNY ŁAZIENKOWY wg proj. instalacji sanitarnych
- GRZEJNIK PODŁOGOWY wg proj. instalacji sanitarnych
- WEJŚCIE DO LOKALU