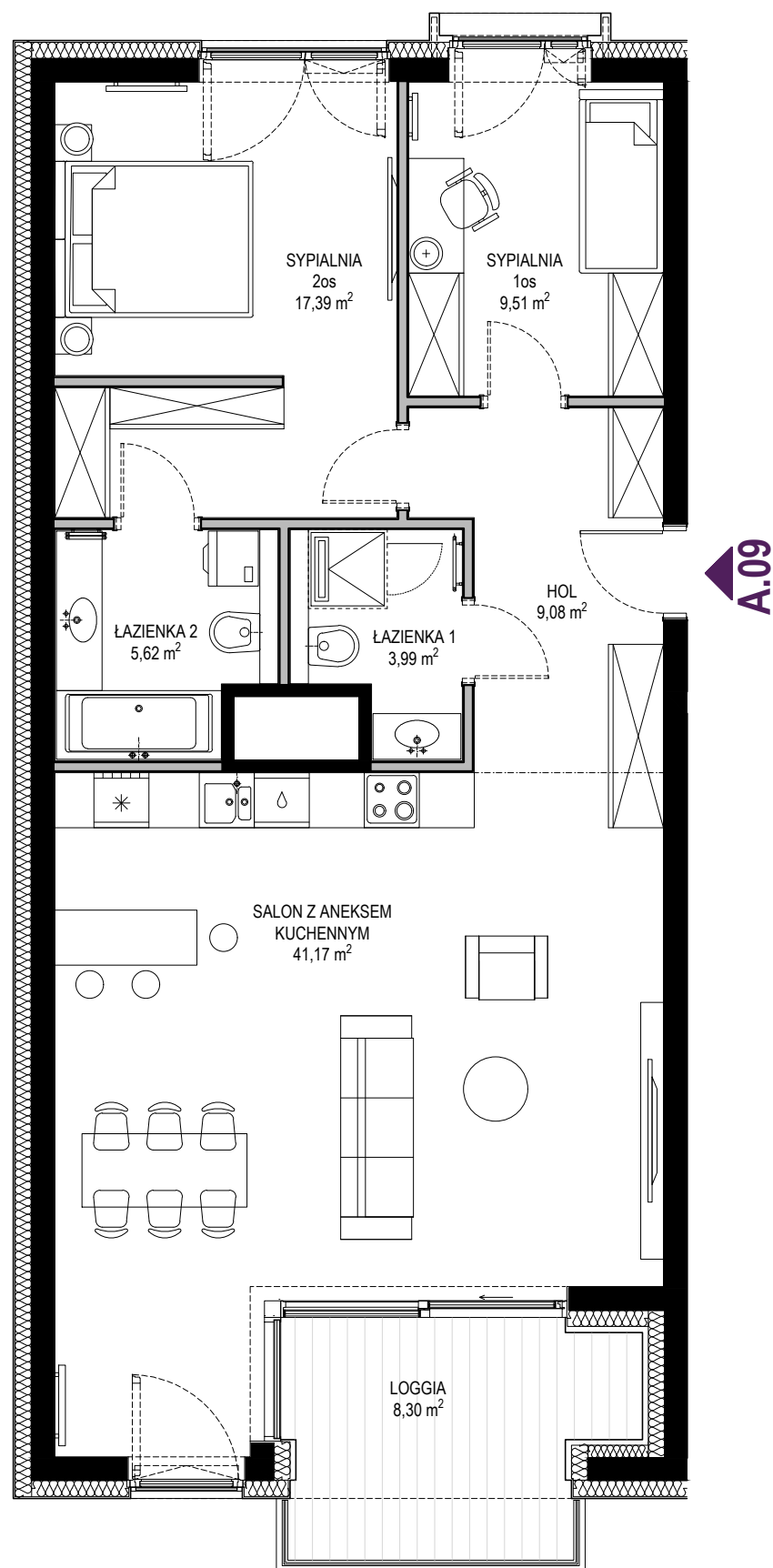


A.09

PIĘTRO +2
86,75 m²

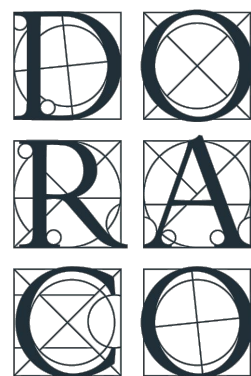
3 POKOJE (2 SYPIALNIE + SALON)

| | |
|------------------------|----------------------|
| SALON + ANEKS KUCHENNY | 41,17 m ² |
| SYPIALNIA 2 os. | 17,39 m ² |
| SYPIALNIA 1 os. | 9,51 m ² |
| ŁAZIENKA 1 | 3,99 m ² |
| ŁAZIENKA 2 | 5,62 m ² |
| HOL | 9,08 m ² |
| LOGGIA | 8,30 m ² |



INWESTOR:

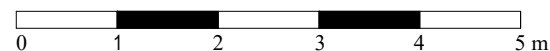
POMORSKA 68 Sp. z o.o.
ul. OPACKA 12, 80-338 GDAŃSK
T: (+48) 58 552 12 83
M: (+48) 539 733 326
E: nieruchomości@doraco.pl



ZASTRZEŻENIE:

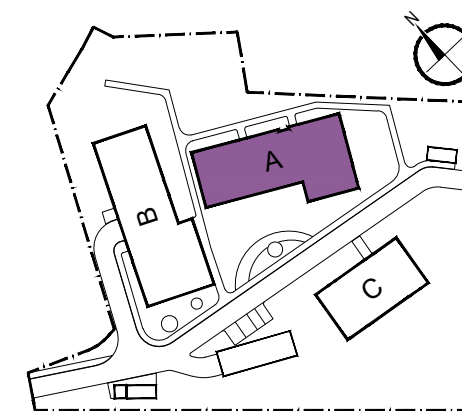
Przedstawione informacje nie stanowią oferty w rozumieniu Kodeksu Cywilnego, lecz przykładową aranżację i poglądową informację na temat apartamentu i inwestycji Pomorska 68. (Dz.U. nr 16 z 1964 r. poz. 93 z późn.zm.)

Drzwi wewnętrzne, schody i zabudowy instalacyjne są elementem aranżacji lokalu i nie są realizowane. Okna połaciowe dachowe otwierane wyłącznie w celu konserwacji.



GAJA

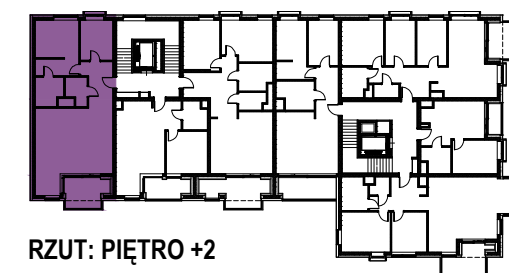
PARK



LOKALIZACJA LOKALU W BUDYNKU:



ELEWACJA POŁUDNIOWA



RZUT: PIĘTRO +2

LEGENDA OZNACZEŃ:

- ŚCIANA KONSTRUKCYJNA I SZACHTY INSTALACYJNE
- ŚCIANA DZIAŁOWA
- GRZEJNIK ŚCIENNY PŁYTOWY wg proj. instalacji sanitarnych
- GRZEJNIK ŚCIENNY ŁAZIENKOWY wg proj. instalacji sanitarnych
- GRZEJNIK PODŁOGOWY wg proj. instalacji sanitarnych
- WEJŚCIE DO LOKALU