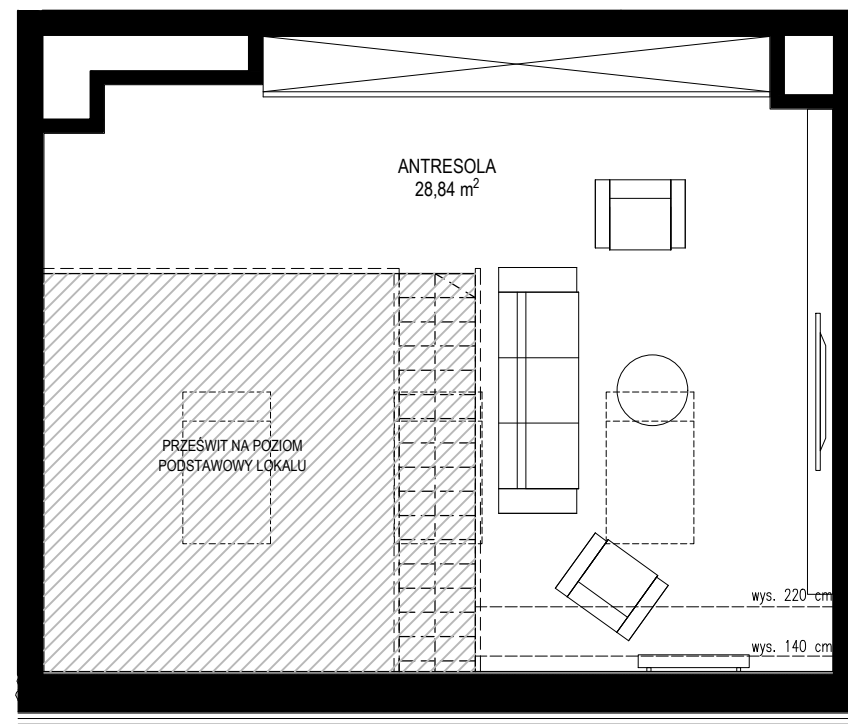
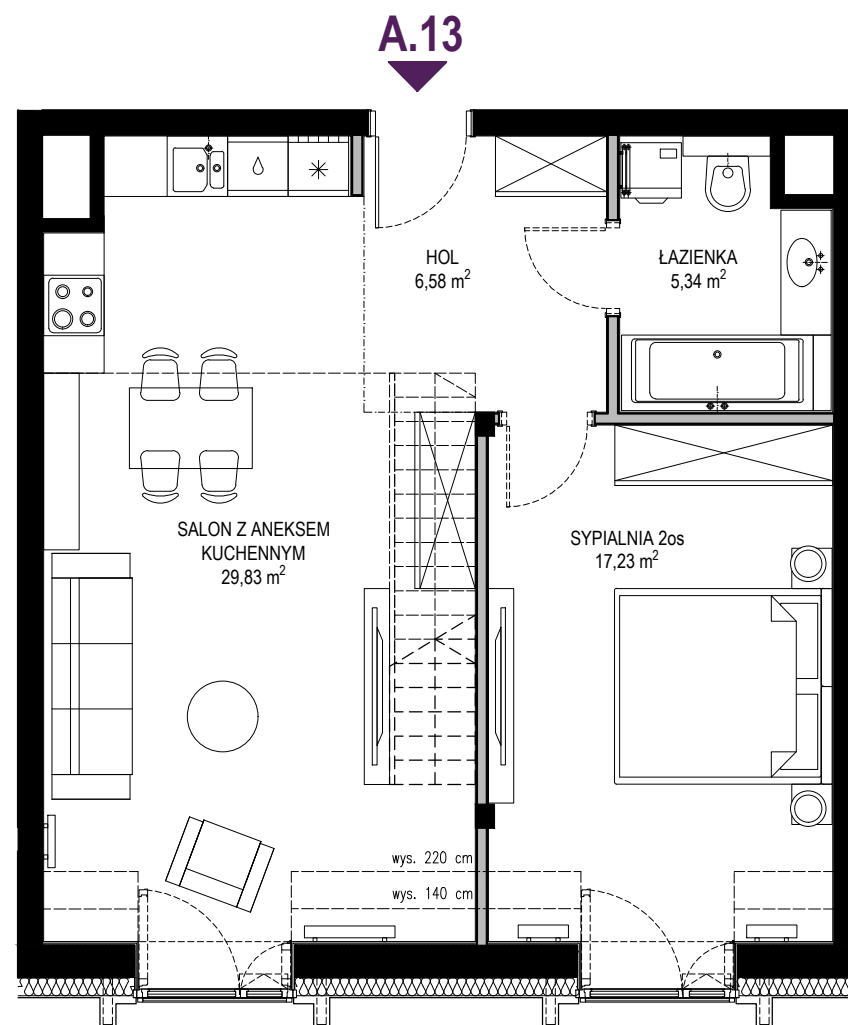


A.13

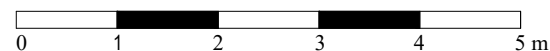
PIĘTRO +4
87,83 m²

2 POKOJE (1 SYPIALNIA + SALON)

SALON + ANEKS KUCHENNY	29,83 m ²
SYPIALNIA 2 os.	17,23 m ²
ŁAZIENKA	5,34 m ²
HOL	6,58 m ²
ANTRESOLA	28,84 m ²

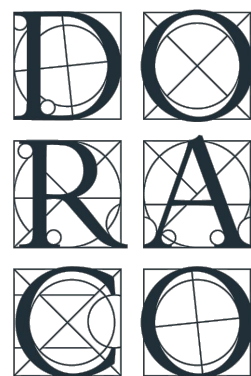


RZUT ANTRESOLI



INWESTOR:

POMORSKA 68 Sp. z o.o.
ul. OPACKA 12, 80-338 GDAŃSK
T: (+48) 58 552 12 83
M: (+48) 539 733 326
E: nieruchomości@doraco.pl



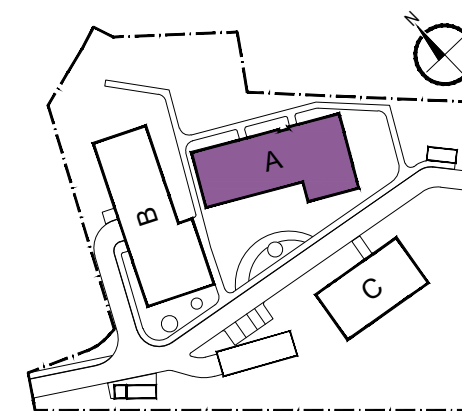
ZASTRZEŻENIE:

Przedstawione informacje nie stanowią oferty w rozumieniu Kodeksu Cywilnego, lecz przykładową aranżację i poglądową informację na temat apartamentu i inwestycji Pomorska 68. (Dz.U. nr 16 z 1964 r. poz. 93 z późn.zm.)

Drzwi wewnętrzne, schody i zabudowy instalacyjne są elementem aranżacji lokalu i nie są realizowane. Okna połaciowe dachowe otwierane wyłącznie w celu konserwacji.

GAJA

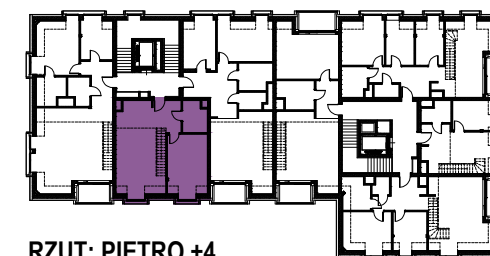
PARK



LOKALIZACJA LOKALU W BUDYNKU:



ELEWACJA POŁUDNIOWA



RZUT: PIĘTRO +4

LEGENDA OZNACZEŃ:

- ŚCIANA KONSTRUKCYJNA I SZACHTY INSTALACYJNE
- ŚCIANA DZIAŁOWA
- GRZEJNIK ŚCIENNY PŁYTOWY wg proj. instalacji sanitarnych
- GRZEJNIK ŚCIENNY ŁAZIENKOWY wg proj. instalacji sanitarnych
- GRZEJNIK PODŁOGOWY wg proj. instalacji sanitarnych
- WEJŚCIE DO LOKALU