

# A.32

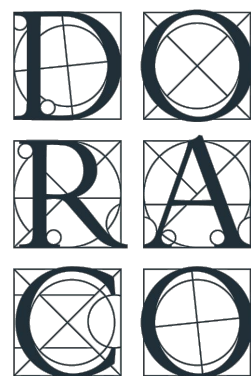
**PIĘTRO +4**  
**112,75 m<sup>2</sup>**

**4 POKOJE (3 SYPIALNIE + SALON)**

SALON + ANEKS KUCHENNY	23,43 m <sup>2</sup>
SYPIALNIA 2 os.	13,65 m <sup>2</sup>
SYPIALNIA 1 os.	8,99 m <sup>2</sup>
SYPIALNIA 1 os.	8,92 m <sup>2</sup>
ŁAZIENKA	5,53 m <sup>2</sup>
WC	2,41 m <sup>2</sup>
HOL	11,08 m <sup>2</sup>
ANTRESOLA	38,74 m <sup>2</sup>
LOGGIA	4,74 m <sup>2</sup>

**INWESTOR:**

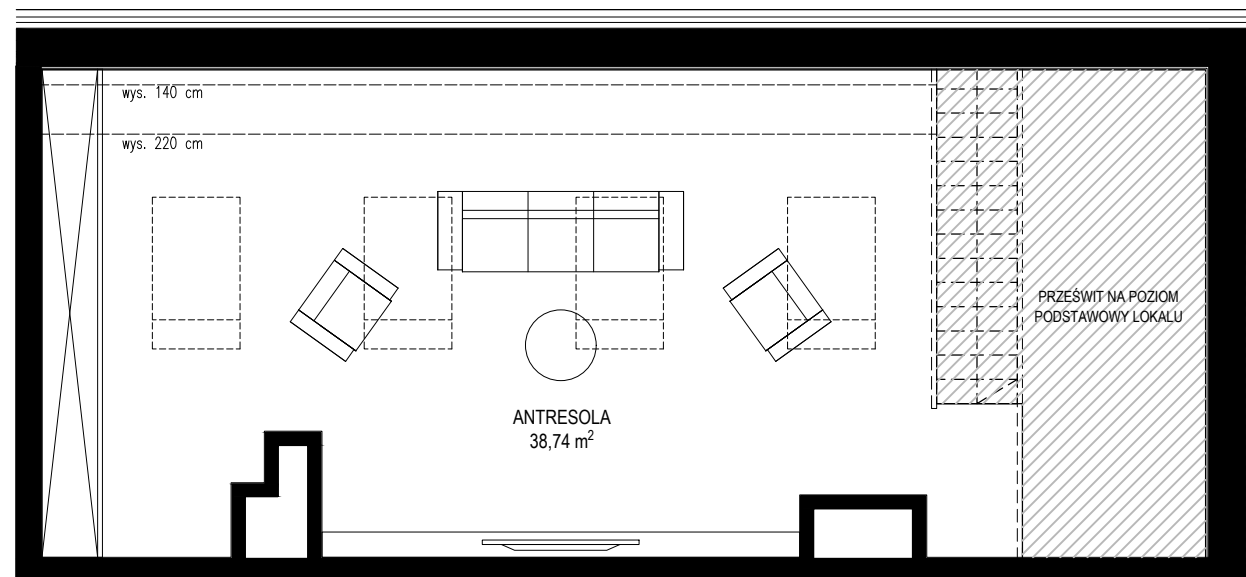
POMORSKA 68 Sp. z o.o.  
ul. OPACKA 12, 80-338 GDAŃSK  
T: (+48) 58 552 12 83  
M: (+48) 539 733 326  
E: nieruchomości@doraco.pl



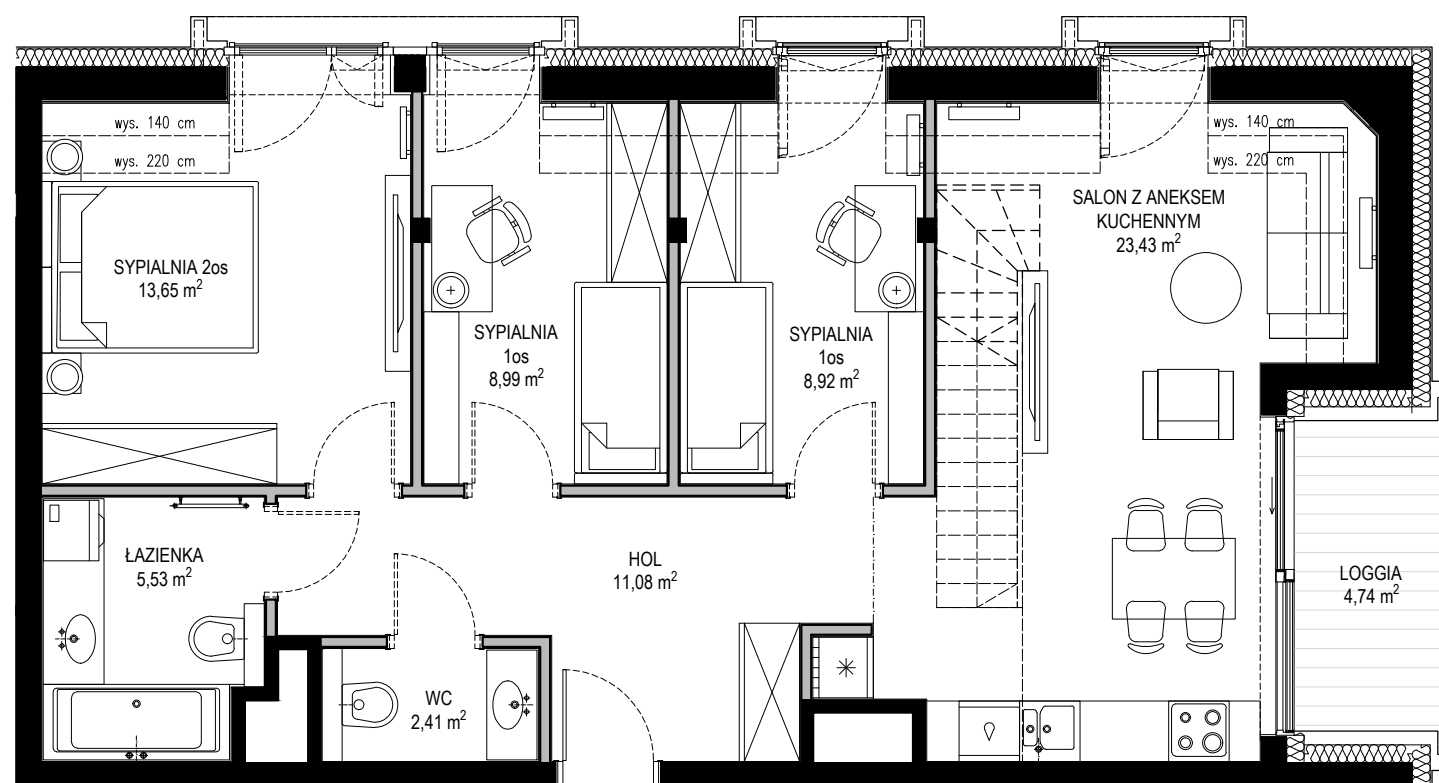
**ZASTRZEŻENIE:**

Przedstawione informacje nie stanowią oferty w rozumieniu Kodeksu Cywilnego, lecz przykładową aranżację i poglądową informację na temat apartamentu i inwestycji Pomorska 68. (Dz.U. nr 16 z 1964 r. poz. 93 z późn.zm.)

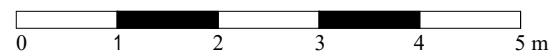
Drzwi wewnętrzne, schody i zabudowy instalacyjne są elementem aranżacji lokalu i nie są realizowane. Okna połaciowe dachowe otwierane wyłącznie w celu konserwacji.



RZUT ANTRESOLI

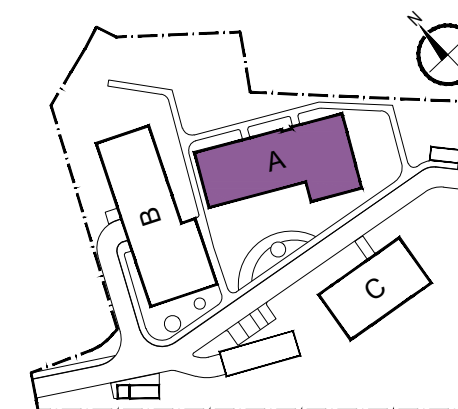


**A.32**



# GAJA

PARK



LOKALIZACJA LOKALU W BUDYNKU:



ELEWACJA PÓLNOCNA



RZUT: PIĘTRO +4

**LEGENDA OZNACZEŃ:**

- ŚCIANA KONSTRUKCYJNA I SZACHTY INSTALACYJNE
- ŚCIANA DZIAŁOWA
- GRZEJNIK ŚCIENNY PŁYTOWY wg proj. instalacji sanitarnych
- GRZEJNIK ŚCIENNY ŁAZIENKOWY wg proj. instalacji sanitarnych
- GRZEJNIK PODŁOGOWY wg proj. instalacji sanitarnych
- WEJŚCIE DO LOKALU