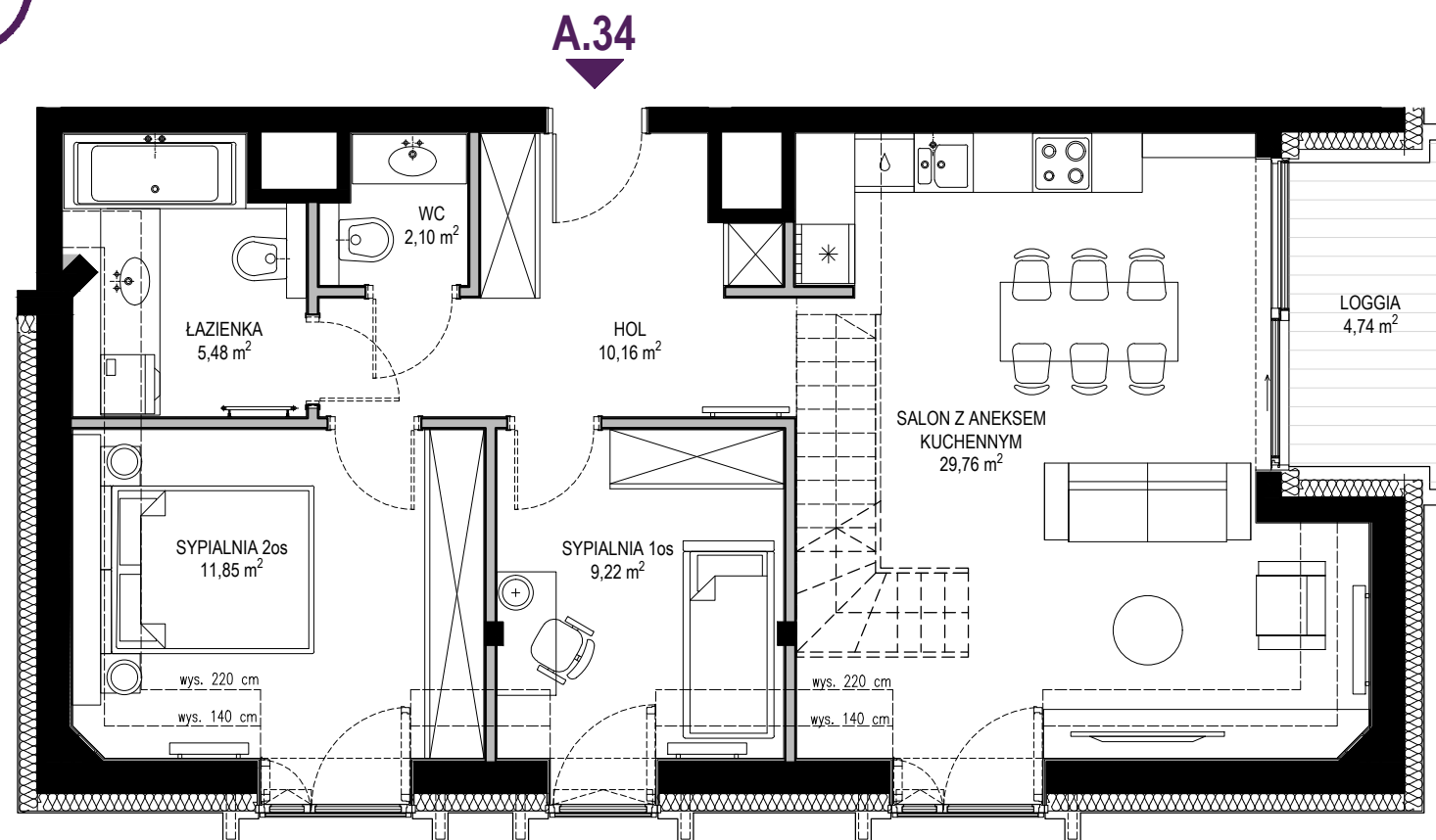


A.34

PIĘTRO +4
87,29 m²

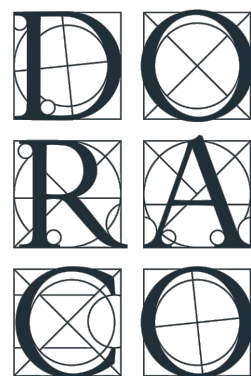
3 POKOJE (2 SYPIALNIE + SALON)

SALON + ANEKS KUCHENNY	29,76 m ²
SYPIALNIA 2 os.	11,85 m ²
SYPIALNIA 1 os.	9,22 m ²
ŁAZIENKA	5,48 m ²
WC	2,10 m ²
HOL	10,16 m ²
ANTRESOLA	20,82 m ²
LOGGIA	4,74 m ²



INWESTOR:

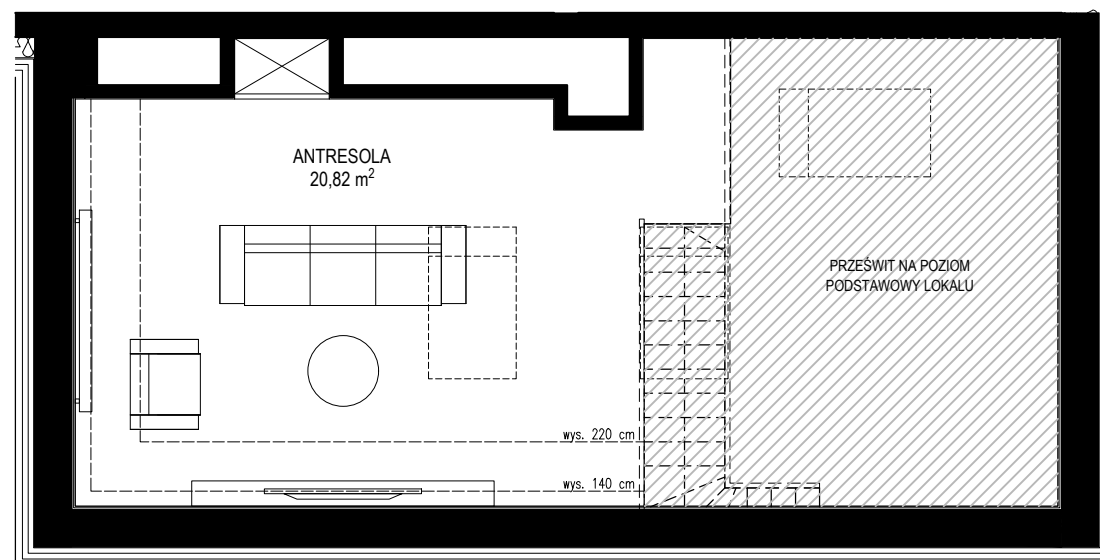
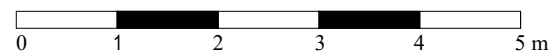
POMORSKA 68 Sp. z o.o.
ul. OPACKA 12, 80-338 GDAŃSK
T: (+48) 58 552 12 83
M: (+48) 539 733 326
E: nieruchomości@doraco.pl



ZASTRZEŻENIE:

Przedstawione informacje nie stanowią oferty w rozumieniu Kodeksu Cywilnego, lecz przykładową aranżację i poglądową informację na temat apartamentu i inwestycji Pomorska 68. (Dz.U. nr 16 z 1964 r. poz. 93 z późn.zm.)

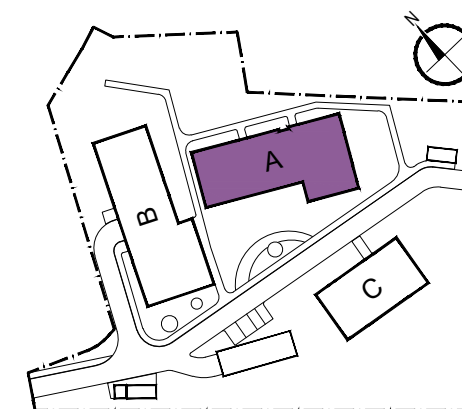
Drzwi wewnętrzne, schody i zabudowy instalacyjne są elementem aranżacji lokalu i nie są realizowane. Okna połaciowe dachowe otwierane wyłącznie w celu konserwacji.



RZUT ANTRESOLI

GAJA

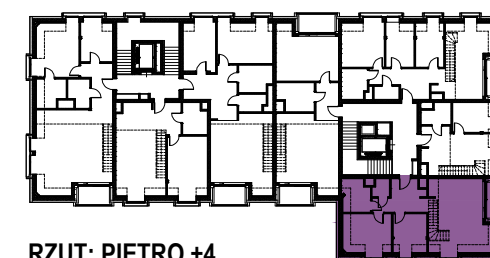
PARK



LOKALIZACJA LOKALU W BUDYNKU:



ELEWACJA POŁUDNIOWA



RZUT: PIĘTRO +4

LEGENDA OZNACZEŃ:

- ŚCIANA KONSTRUKCYJNA I SZACHTY INSTALACYJNE
- ŚCIANA DZIAŁOWA
- GRZEJNIK ŚCIENNY PŁYTOWY wg proj. instalacji sanitarnych
- GRZEJNIK ŚCIENNY ŁAZIENKOWY wg proj. instalacji sanitarnych
- GRZEJNIK PODŁOGOWY wg proj. instalacji sanitarnych
- WEJŚCIE DO LOKALU