

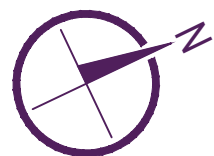
B.24

PIĘTRO +1

67,92 m²

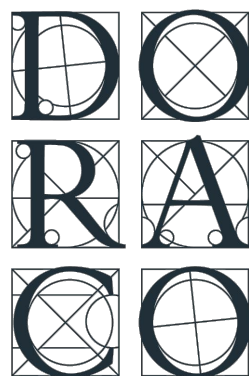
2 POKOJE (1 SYPIALNIA + SALON)

SALON + ANEKS KUCHENNY	30,90 m ²
SYPIALNIA 2 os.	18,28 m ²
WNEKA GARDEROBIANA	7,33 m ²
ŁAZIENKA	5,09 m ²
HOL	6,31 m ²
LOGGIA-TARAS	17,56 m ²



INWESTOR:

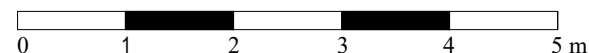
POMORSKA 68 Sp. z o.o.
ul. OPACKA 12, 80-338 GDAŃSK
T: (+48) 58 552 12 83
M: (+48) 539 733 326
E: nieruchomości@doraco.pl



ZASTRZEŻENIE:

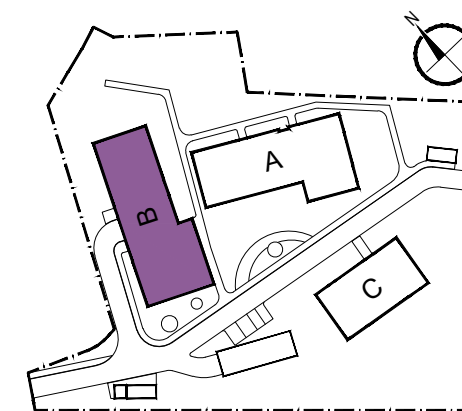
Przedstawione informacje nie stanowią oferty w rozumieniu Kodeksu Cywilnego, lecz przykładową aranżację i poglądową informację na temat apartamentu i inwestycji Pomorska 68. (Dz.U. nr 16 z 1964 r. poz. 93 z późn.zm.)

Drzwi wewnętrzne, schody i zabudowy instalacyjne są elementem aranżacji lokalu i nie są realizowane. Okna połaciowe dachowe otwierane wyłącznie w celu konserwacji.



GAJA

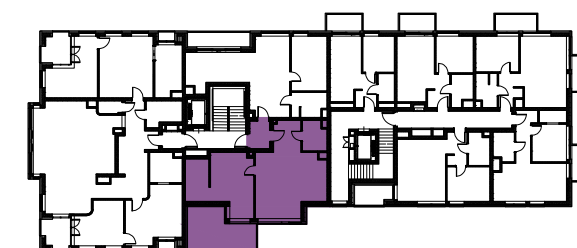
PARK



LOKALIZACJA LOKALU W BUDYNKU:



ELEWACJA WSCHODNIA



RZUT: PIĘTRO +1

LEGENDA OZNACZEŃ:

- ŚCIANA KONSTRUKCYJNA I SZACHTY INSTALACYJNE
- ŚCIANA DZIAŁOWA
- GRZEJNIK ŚCIENNY PŁYTOWY wg proj. instalacji sanitarnych
- GRZEJNIK ŚCIENNY ŁAZIENKOWY wg proj. instalacji sanitarnych
- GRZEJNIK PODŁOGOWY wg proj. instalacji sanitarnych
- C.01 WEJŚCIE DO LOKALU