

# B.08

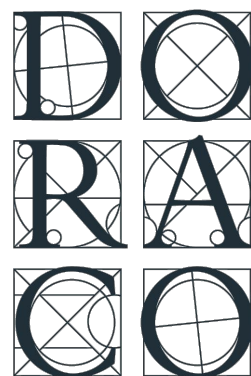
PIĘTRO +1  
42,46 m<sup>2</sup>

LOKAL UŻYTKOWY  
PRZEZNACZONY NA WYNAJEM  
2 POKOJE (1 SYPIALNIA + SALON)

SALON + ANEKS KUCHENNY	19,89 m <sup>2</sup>
SYPIALNIA 2 os.	9,47 m <sup>2</sup>
WNĘKA GARDEROBIANA	2,45 m <sup>2</sup>
ŁAZIENKA	4,30 m <sup>2</sup>
HOL	6,35 m <sup>2</sup>
BALKON	4,07 m <sup>2</sup>

#### INWESTOR:

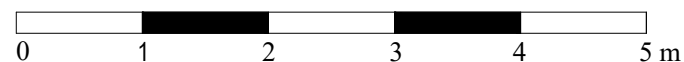
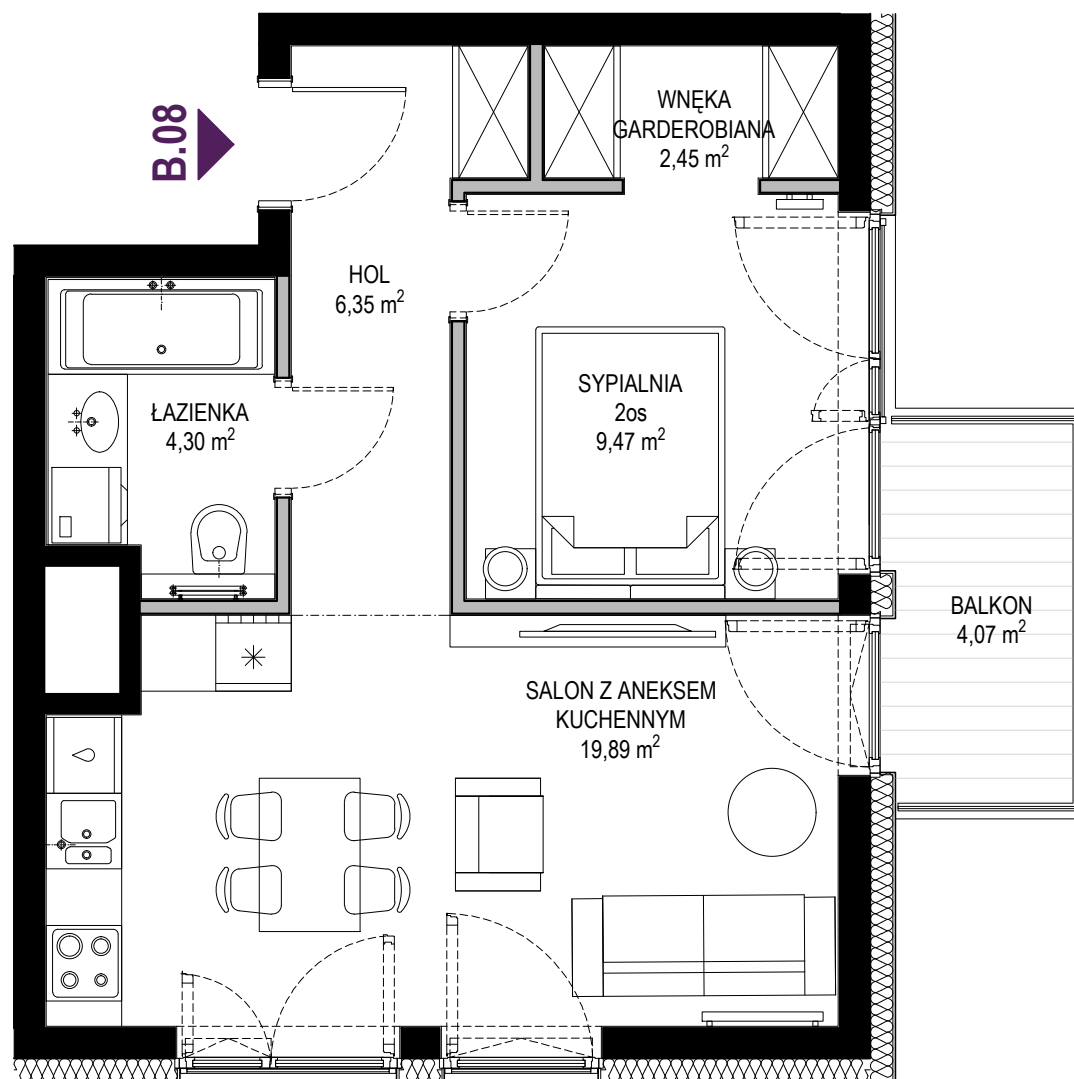
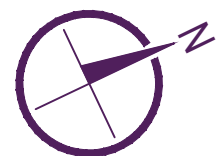
POMORSKA 68 Sp. z o.o.  
ul. OPACKA 12, 80-338 GDAŃSK  
T: (+48) 58 552 12 83  
M: (+48) 539 733 326  
E: nieruchomości@doraco.pl



#### ZASTRZEŻENIE:

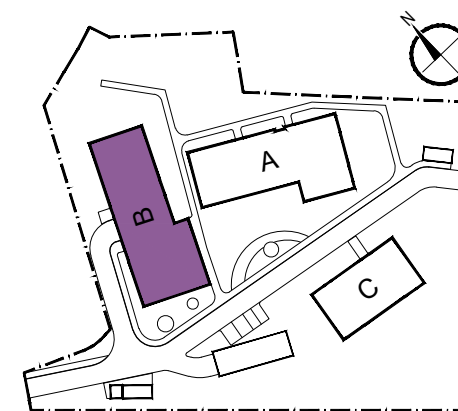
Przedstawione informacje nie stanowią oferty w rozumieniu Kodeksu Cywilnego, lecz przykładową aranżację i poglądową informację na temat apartamentu i inwestycji Pomorska 68. (Dz.U. nr 16 z 1964 r. poz. 93 z późn.zm.)

Drzwi wewnętrzne, schody i zabudowy instalacyjne są elementem aranżacji lokalu i nie są realizowane. Okna połaciowe dachowe otwierane wyłącznie w celu konserwacji.



# GAJA

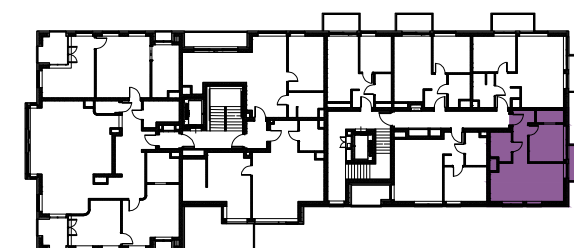
PARK



#### LOKALIZACJA LOKALU W BUDYNKU:



#### ELEWACJA WSCHODNIA



#### RZUT: PIĘTRO +1

#### LEGENDA OZNACZEŃ:

- SCIANA KONSTRUKCYJNA I SZACHTY INSTALACYJNE
- SCIANA DZIAŁOWA
- GRZEJNIK ŚCIENNY PŁYTOWY wg proj. instalacji sanitarnych
- GRZEJNIK ŚCIENNY ŁAZIENKOWY wg proj. instalacji sanitarnych
- GRZEJNIK PODŁOGOWY wg proj. instalacji sanitarnych
- WEJŚCIE DO LOKALU