

# B.09

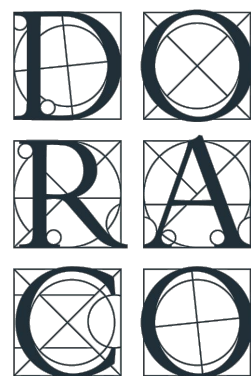
PIĘTRO +1  
42,71 m<sup>2</sup>

LOKAL UŻYTKOWY  
PRZEZNACZONY NA WYNAJEM  
2 POKOJE (1 SYPIALNIA + SALON)

SALON + ANEKS KUCHENNY	22,14 m <sup>2</sup>
SYPIALNIA 2 os.	10,88 m <sup>2</sup>
ŁAZIENKA	4,87 m <sup>2</sup>
HOL	4,82 m <sup>2</sup>
LOGGIA	5,06 m <sup>2</sup>

## INWESTOR:

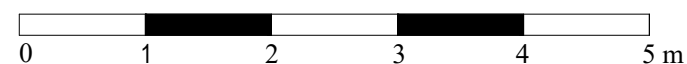
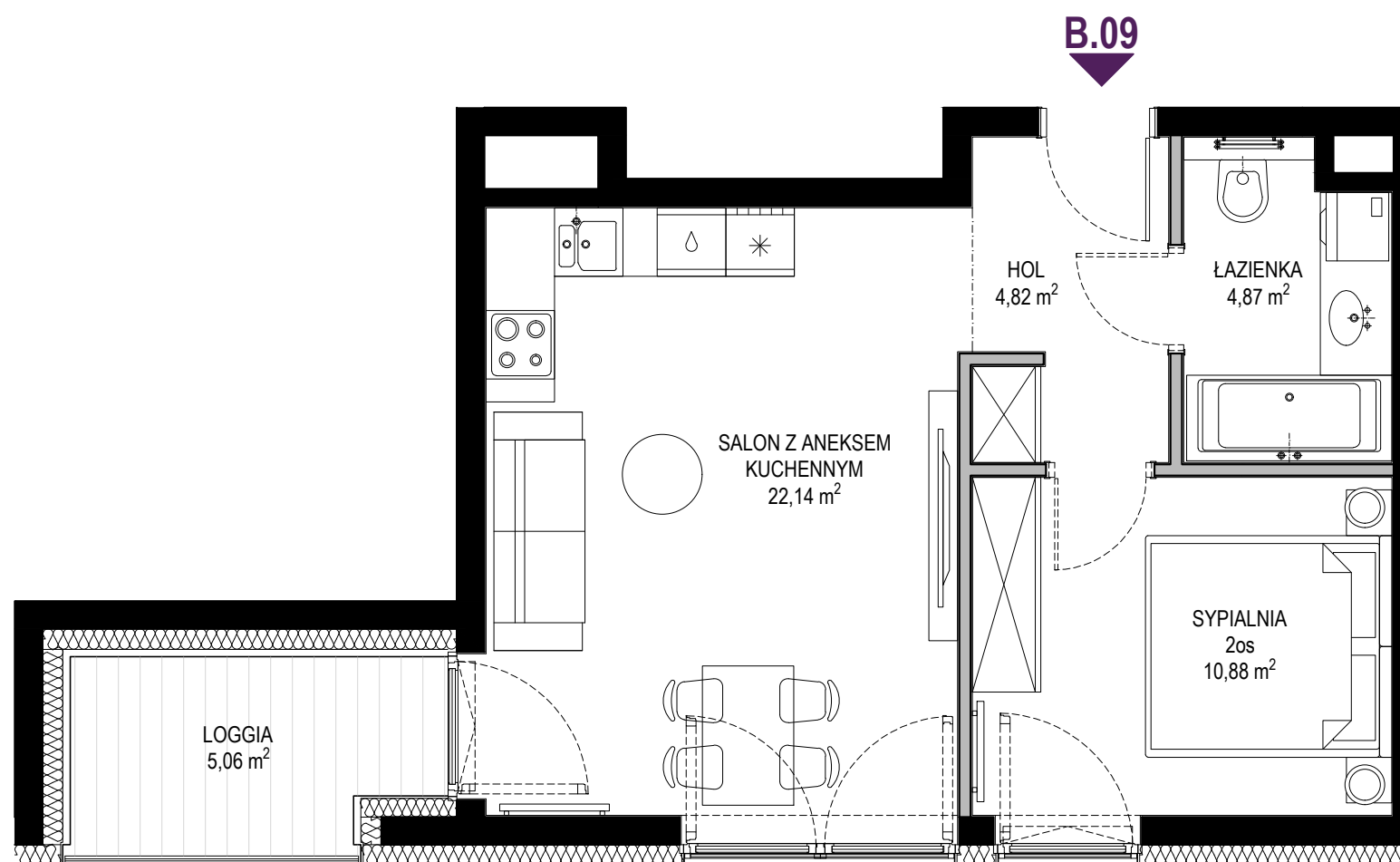
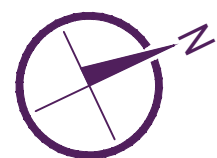
POMORSKA 68 Sp. z o.o.  
ul. OPACKA 12, 80-338 GDAŃSK  
T: (+48) 58 552 12 83  
M: (+48) 539 733 326  
E: nieruchomości@doraco.pl



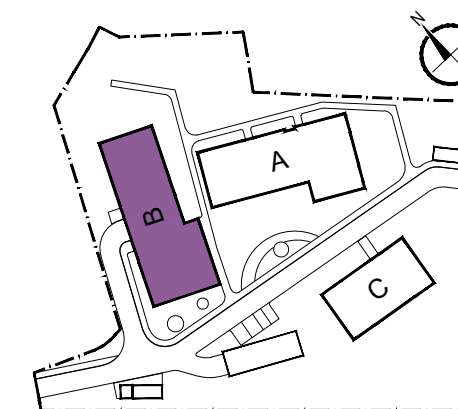
## ZASTRZEŻENIE:

Przedstawione informacje nie stanowią oferty w rozumieniu Kodeksu Cywilnego, lecz przykładową aranżację i poglądową informację na temat apartamentu i inwestycji Pomorska 68. (Dz.U. nr 16 z 1964 r. poz. 93 z późn.zm.)

Drzwi wewnętrzne, schody i zabudowy instalacyjne są elementem aranżacji lokalu i nie są realizowane. Okna połaciowe dachowe otwierane wyłącznie w celu konserwacji.



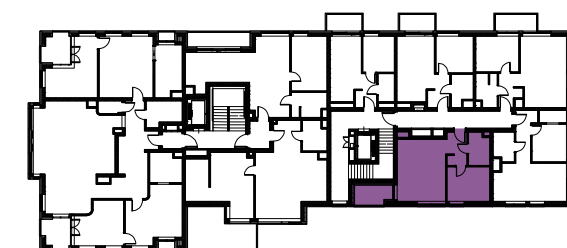
# GAJA PARK



## LOKALIZACJA LOKALU W BUDYNKU:



## ELEWACJA WSCHODNIA



## RZUT: PIĘTRO +1

## LEGENDA OZNACZEŃ:

- ŚCIANA KONSTRUKCYJNA I SZACHTY INSTALACYJNE
- ŚCIANA DZIAŁOWA
- GRZEJNIK ŚCIENNY PLYTOWY wg proj. instalacji sanitarnych
- GRZEJNIK ŚCIENNY ŁAZIENKOWY wg proj. instalacji sanitarnych
- GRZEJNIK PODŁOGOWY wg proj. instalacji sanitarnych
- WEJŚCIE DO LOKALU