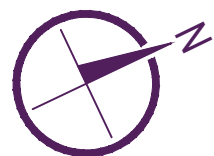


# B.29

**PIĘTRO +2**

**174,74 m<sup>2</sup>**

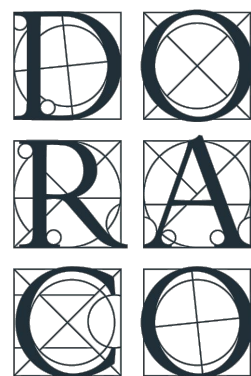
**4 POKOJE (2 SYPIALNIE  
+ SALON + GABINET)**



SALON + ANEKS KUCHENNY	74,09 m <sup>2</sup>
SYPIALNIA 2 os.	26,57 m <sup>2</sup>
SYPIALNIA 2 os.	20,85 m <sup>2</sup>
GABINET	10,71 m <sup>2</sup>
GARDEROBA	4,07 m <sup>2</sup>
ŁAZIENKA	6,93 m <sup>2</sup>
WC	4,08 m <sup>2</sup>
PRALNIA	3,02 m <sup>2</sup>
HOL	24,43 m <sup>2</sup>
LOGGIA 1	5,45 m <sup>2</sup>
LOGGIA 2	5,45 m <sup>2</sup>
LOGGIA 3	0,85 m <sup>2</sup>
LOGGIA 4	0,85 m <sup>2</sup>
TARAS	5,51 m <sup>2</sup>

## INWESTOR:

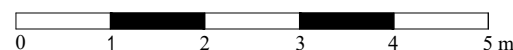
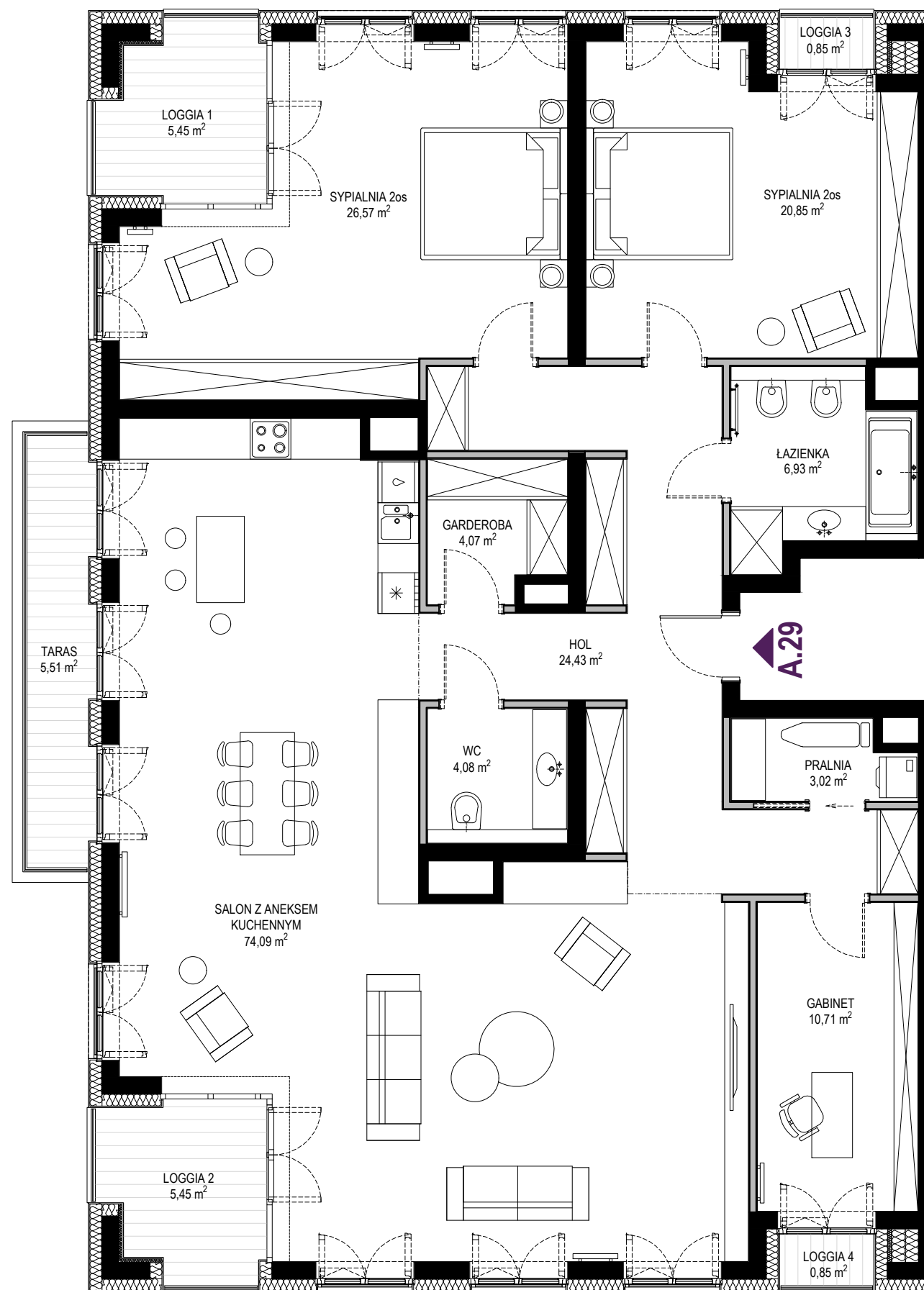
POMORSKA 68 Sp. z o.o.  
ul. OPACKA 12, 80-338 GDAŃSK  
T: (+48) 58 552 12 83  
M: (+48) 539 733 326  
E: nieruchomości@doraco.pl



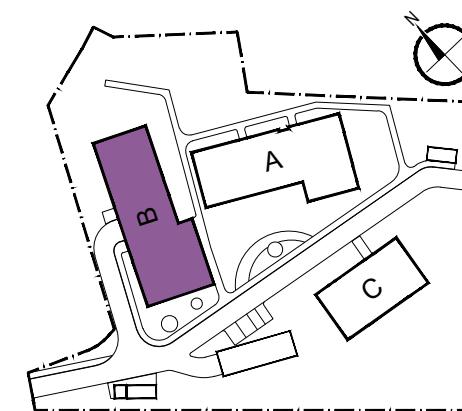
## ZASTRZEŻENIE:

Przedstawione informacje nie stanowią oferty w rozumieniu Kodeksu Cywilnego, lecz przykładową aranżację i poglądową informację na temat apartamentu i inwestycji Pomorska 68. (Dz.U. nr 16 z 1964 r. poz. 93 z późn.zm.)

Drzwi wewnętrzne, schody i zabudowy instalacyjne są elementem aranżacji lokalu i nie są realizowane. Okna połaciowe dachowe otwierane wyłącznie w celu konserwacji.



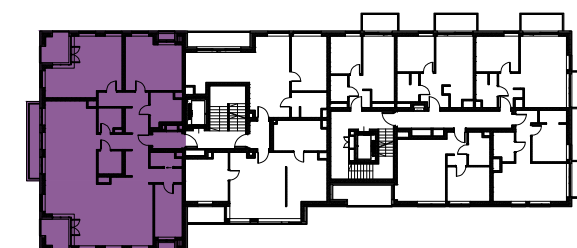
# GAJA PARK



## LOKALIZACJA LOKALU W BUDYNKU:



## ELEWACJA WSCHODNIA



## RZUT: PIĘTRO +2

## LEGENDA OZNACZEŃ:

- ŚCIANA KONSTRUKCYJNA I SZACHTY INSTALACYJNE
- ŚCIANA DZIAŁOWA
- GRZEJNIK ŚCIENNY PŁYTOWY wg proj. instalacji sanitarnych
- GRZEJNIK ŚCIENNY ŁAZIENKOWY wg proj. instalacji sanitarnych
- GRZEJNIK PODŁOGOWY wg proj. instalacji sanitarnych
- WEJŚCIE DO LOKALU