

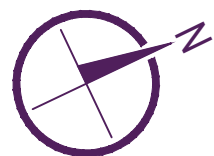
B.10

PIĘTRO +2

30,39 m²

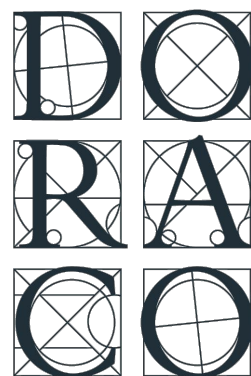
2 POKOJE (1 SYPIALNIA + SALON)

SALON + ANEKS KUCHENNY	14,33 m ²
SYPIALNIA 2 os.	8,62 m ²
ŁAZIENKA	3,34 m ²
HOL	4,10 m ²
BALKON	4,07 m ²



INWESTOR:

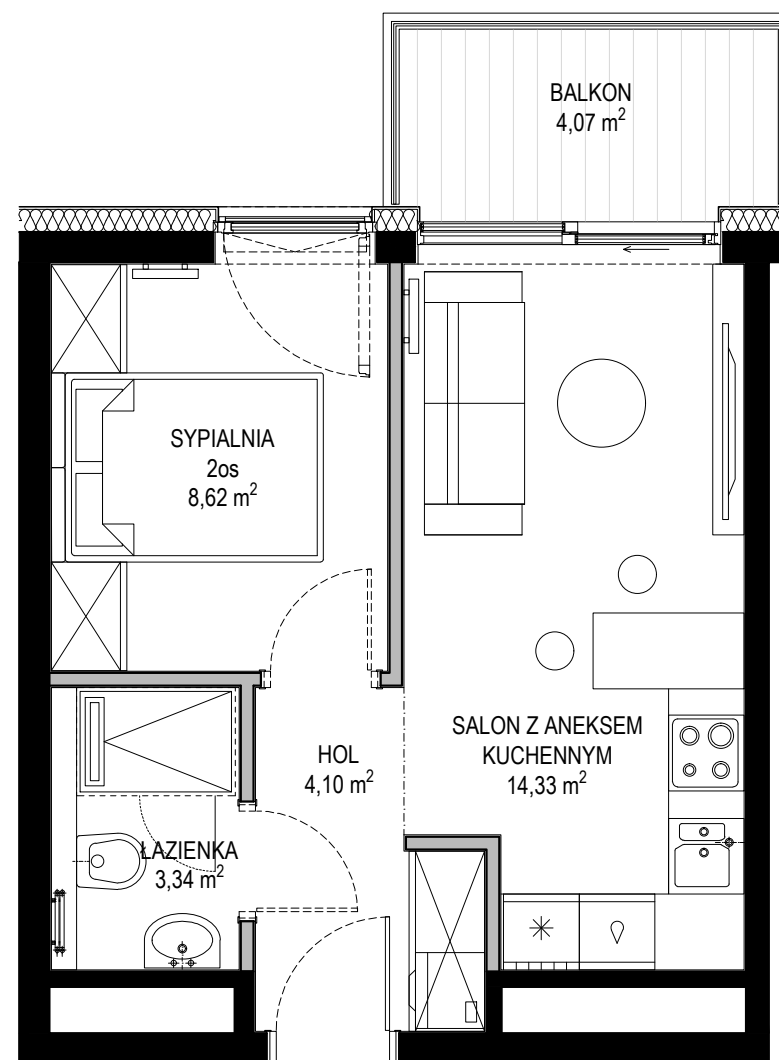
POMORSKA 68 Sp. z o.o.
ul. OPACKA 12, 80-338 GDAŃSK
T: (+48) 58 552 12 83
M: (+48) 539 733 326
E: nieruchomości@doraco.pl



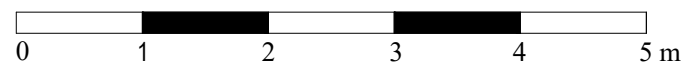
ZASTRZEŻENIE:

Przedstawione informacje nie stanowią oferty w rozumieniu Kodeksu Cywilnego, lecz przykładową aranżację i poglądową informację na temat apartamentu i inwestycji Pomorska 68. (Dz.U. nr 16 z 1964 r. poz. 93 z późn.zm.)

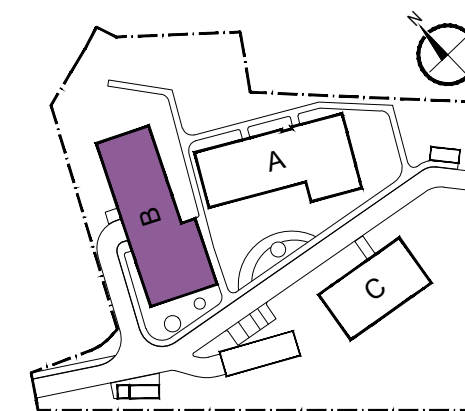
Drzwi wewnętrzne, schody i zabudowy instalacyjne są elementem aranżacji lokalu i nie są realizowane. Okna połaciowe dachowe otwierane wyłącznie w celu konserwacji.



B.10



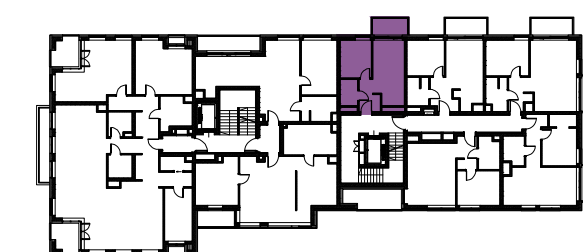
GAJA PARK



LOKALIZACJA LOKALU W BUDYNKU:



ELEWACJA ZACHODNIA



RZUT: PIĘTRO +2

LEGENDA OZNACZEŃ:

- SCIANA KONSTRUKCYJNA I SZACHTY INSTALACYJNE
- SCIANA DZIAŁOWA
- GRZEJNIK ŚCIENNY PŁYTOWY wg proj. instalacji sanitarnych
- GRZEJNIK ŚCIENNY ŁAZIENKOWY wg proj. instalacji sanitarnych
- GRZEJNIK PODŁOGOWY wg proj. instalacji sanitarnych
- C.01 WEJŚCIE DO LOKALU