

# B.11

PIĘTRO +2

36,18 m<sup>2</sup>

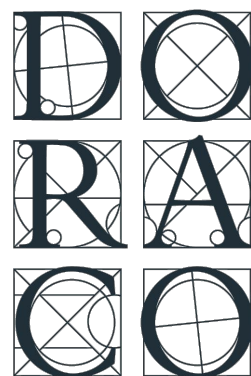
2 POKOJE (1 SYPIALNIA + SALON)

SALON + ANEKS KUCHENNY	16,28 m <sup>2</sup>
SYPIALNIA 2 os.	9,79 m <sup>2</sup>
ŁAZIENKA	4,42 m <sup>2</sup>
HOL	5,70 m <sup>2</sup>
BALKON	4,80 m <sup>2</sup>



## INWESTOR:

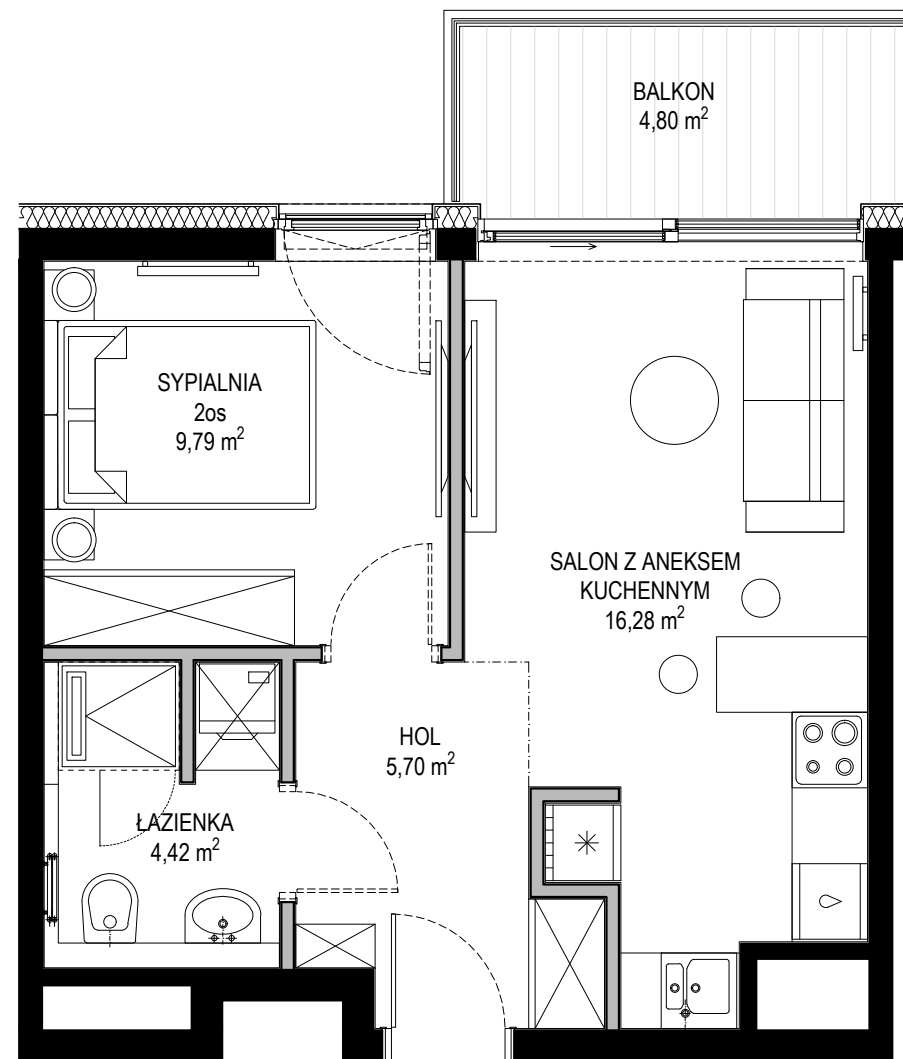
POMORSKA 68 Sp. z o.o.  
ul. OPACKA 12, 80-338 GDAŃSK  
T: (+48) 58 552 12 83  
M: (+48) 539 733 326  
E: nieruchomości@doraco.pl



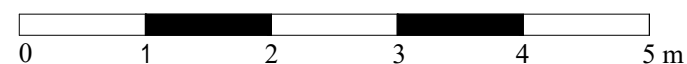
## ZASTRZEŻENIE:

Przedstawione informacje nie stanowią oferty w rozumieniu Kodeksu Cywilnego, lecz przykładową aranżację i poglądową informację na temat apartamentu i inwestycji Pomorska 68. (Dz.U. nr 16 z 1964 r. poz. 93 z późn.zm.)

Drzwi wewnętrzne, schody i zabudowy instalacyjne są elementem aranżacji lokalu i nie są realizowane. Okna połaciowe dachowe otwierane wyłącznie w celu konserwacji.

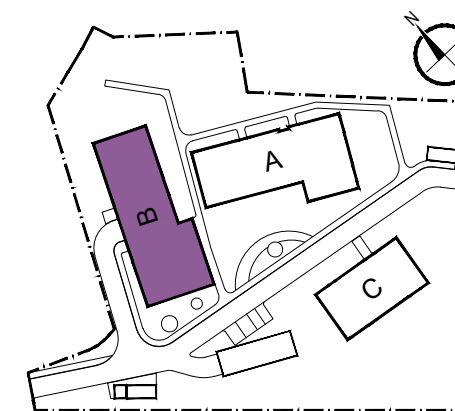


B.11



# GAJA

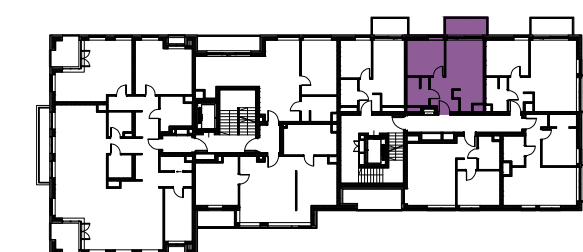
PARK



LOKALIZACJA LOKALU W BUDYNKU:



ELEWACJA ZACHODNIA



RZUT: PIĘTRO +2

LEGENDA OZNACZEŃ:

- ŚCIANA KONSTRUKCYJNA I SZACHTY INSTALACYJNE
- ŚCIANA DZIAŁOWA
- GRZEJNIK ŚCIENNY PŁYTOWY wg proj. instalacji sanitarnych
- GRZEJNIK ŚCIENNY ŁAZIENKOWY wg proj. instalacji sanitarnych
- GRZEJNIK PODŁOGOWY wg proj. instalacji sanitarnych
- C.01 WEJŚCIE DO LOKALU