

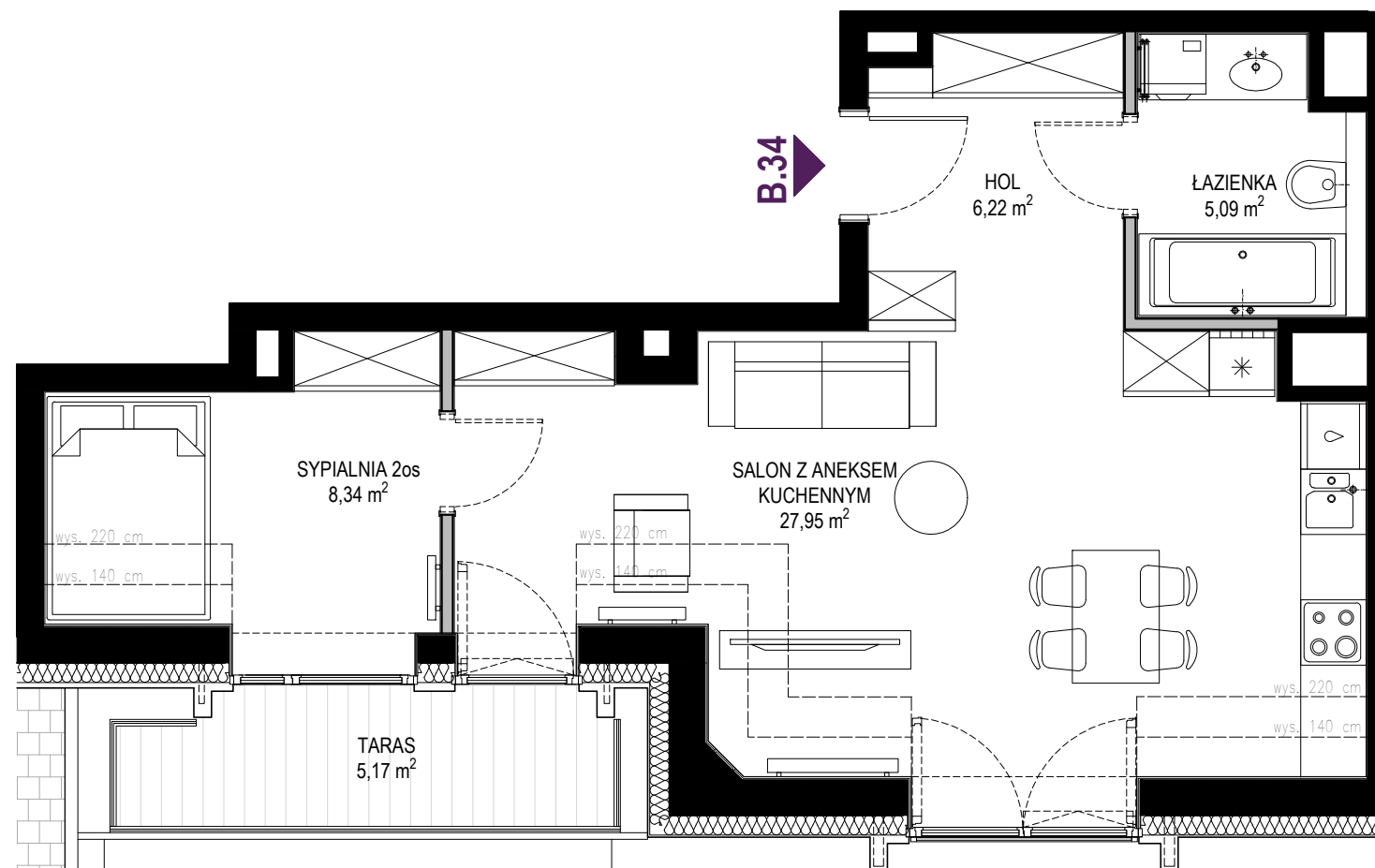
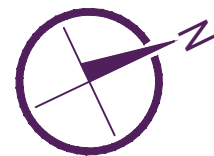
B.34

PIĘTRO +4

47,60 m²

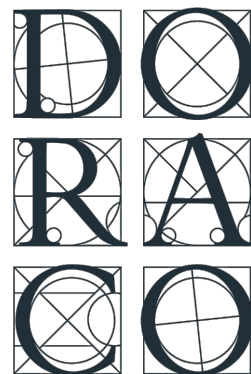
2 POKOJE (1 SYPIALNIA + SALON)

SALON + ANEKS KUCHENNY	27,95 m ²
SYPIALNIA 2 os.	8,34 m ²
ŁAZIENKA	5,09 m ²
HOL	6,22 m ²
TARAS	5,17 m ²



INWESTOR:

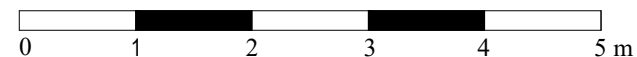
POMORSKA 68 Sp. z o.o.
ul. OPACKA 12, 80-338 GDAŃSK
T: (+48) 58 552 12 83
M: (+48) 539 733 326
E: nieruchomości@doraco.pl



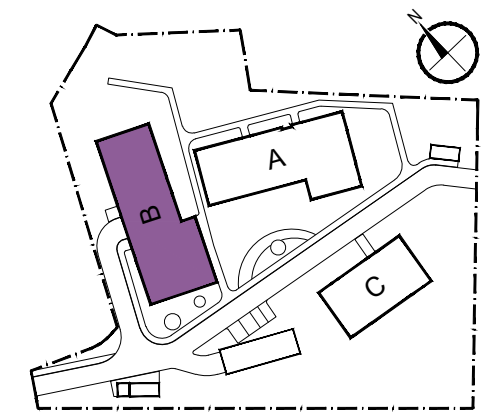
ZASTRZEŻENIE:

Przedstawione informacje nie stanowią oferty w rozumieniu Kodeksu Cywilnego, lecz przykładową aranżację i poglądową informację na temat apartamentu i inwestycji Pomorska 68. (Dz.U. nr 16 z 1964 r. poz. 93 z późn.zm.)

Drzwi wewnętrzne, schody i zabudowy instalacyjne są elementem aranżacji lokalu i nie są realizowane. Okna połaciowe dachowe otwierane wyłącznie w celu konserwacji.



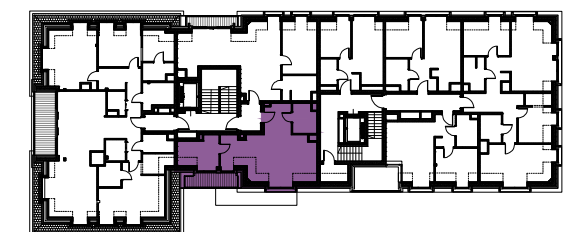
GAJA PARK



LOKALIZACJA LOKALU W BUDYNKU:



ELEWACJA WSCHODNIA



RZUT: PIĘTRO +4

LEGENDA OZNACZEŃ:

- SCIANA KONSTRUKCYJNA I SZACHTY INSTALACYJNE
- SCIANA DZIAŁOWA
- GRZEJNIK ŚCIENNY PŁYTOWY wg proj. instalacji sanitarnych
- GRZEJNIK ŚCIENNY ŁAZIENKOWY wg proj. instalacji sanitarnych
- GRZEJNIK PODŁOGOWY wg proj. instalacji sanitarnych
- C.01 WEJŚCIE DO LOKALU